

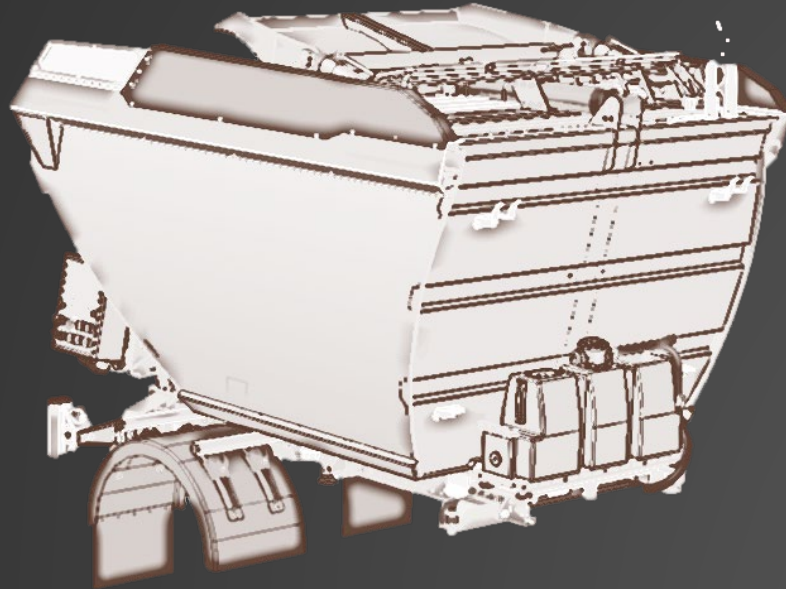
# AZIMUT 4 Evo

NOWA GENERACJA INTELIGENTNYCH ŚMIECIAREK KOMPAKTOWYCH

# Idealne dopasowanie



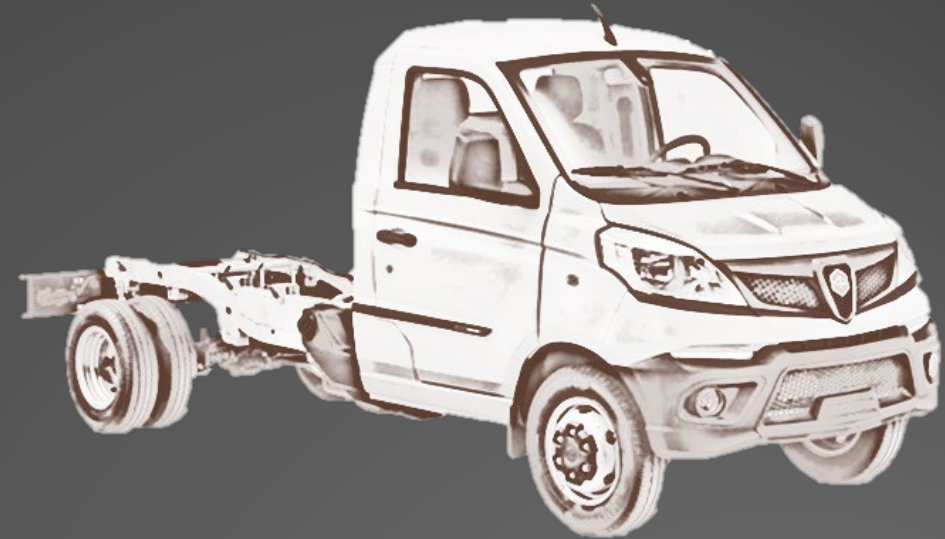
SHNPRESS



## AZIMUT 4 EVO

Pojemność 4 m<sup>3</sup>

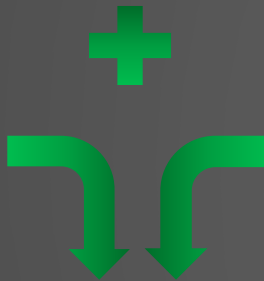
Masa całkowita ok. 850-1050 kg



## PORTER NP6 TWIN WHEEL LONG RANGE

Rozstaw osi 3000 mm

Masa całkowita 2800 kg



Ładowność 550 ÷ 800 kg

Kompaktowe wymiary 4800x1800x2400 mm (DxSxW)

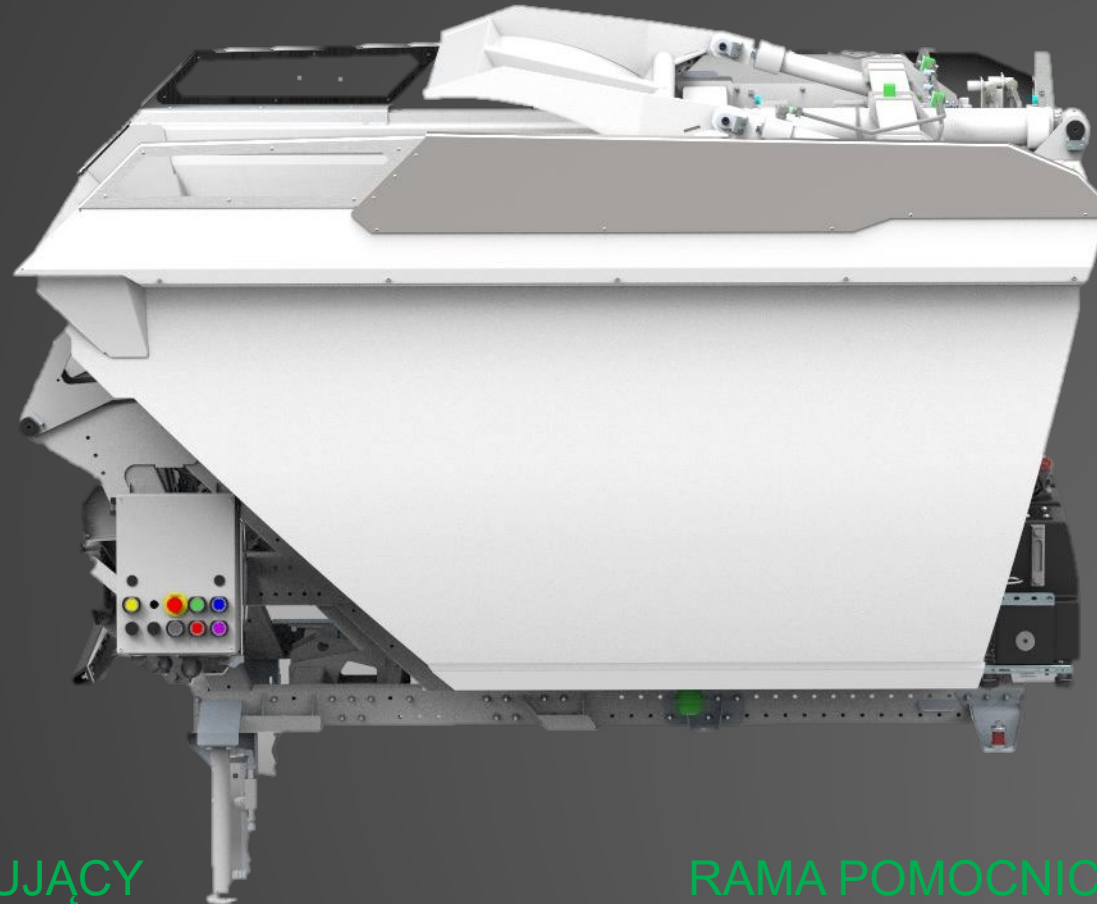
# Ogólny opis



SHNPRESS

**KORPUS**  
3 WARIANTY MATERIAŁÓW

**SYSTEM ZAGĘSZCZANIA**  
PŁYTA ZGARNIAJĄCA I NOŚNA



**PODNOŚNIK DO  
POJEMNIKÓW**  
2x360 lub 1x660  
LITRÓW

**UKŁAD HYDRAULICZNY**  
ZAWÓR PROPORCJONALNY

**STEROWANIE ELEKTRONICZNE**  
2 KARTY ELEKTRONICZNE

**SYSTEM STABILIZUJĄCY**  
2 CYLINDRY HYDRAULICZNE

**RAMA POMOCNICZA**  
SPECJALNY PROJEKT DLA PIAGGIO

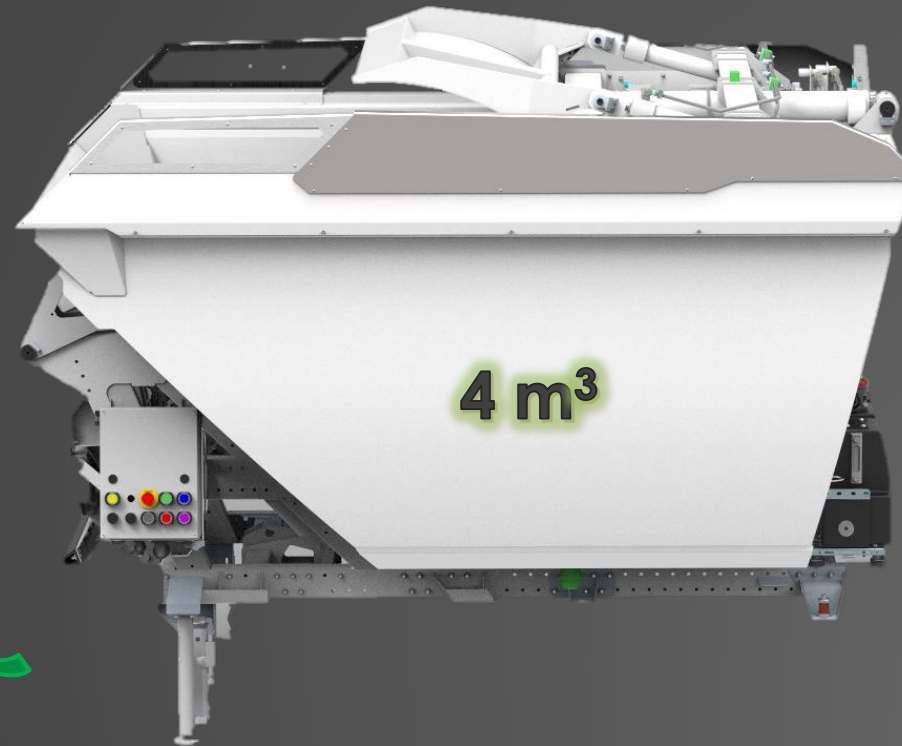
3 różne wersje **korpusu**



SHNPRESS

STAL

ALUMINIUM



4 m<sup>3</sup>

STAL NIERDZEWNA

# System zagęszczania - płyta nośna i zgarniająca



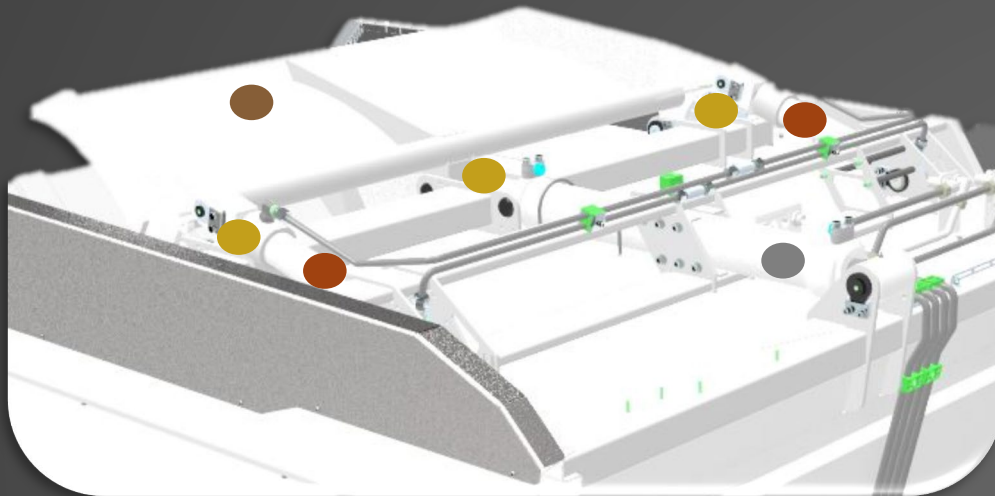
## PŁYTA NOŚNA

STAL o wysokiej wytrzymałości  
HARDOX 400  
+ wytrzymałość  
+ trwałość  
+ lekkość



## PŁYTA NOŚNA

2 CYLINDRY HYDRAULICZNE  
3 PUNKTY ŁĄCZENIA  
+ wytrzymałość  
+ sztywność



## 3 STOSUNKI ZAGĘSZCZANIA

- Szkło  
- Plastik  
- Papier / mieszane

## PŁYTA ZGARNIAJĄCA

CYLINDRY HYDRAULICZNE JEDNOSTRONNEGO DZIAŁANIA

= taka sama siła zagęszczania  
+ prędkość z obwodem regeneracyjnym\*

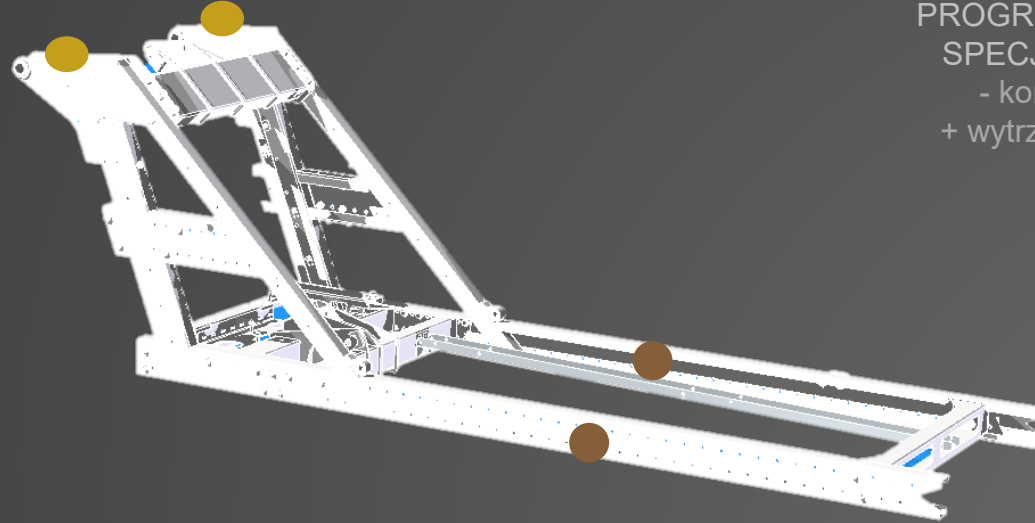


\* Koniec tłoczyska cylindra jest podłączony do głównego przewodu ciśnieniowego, więc olej, który normalnie byłby odprowadzany do zbiornika, łączy się z olejem pompy, zwiększając prędkość tłoka

# Rama pomocnicza

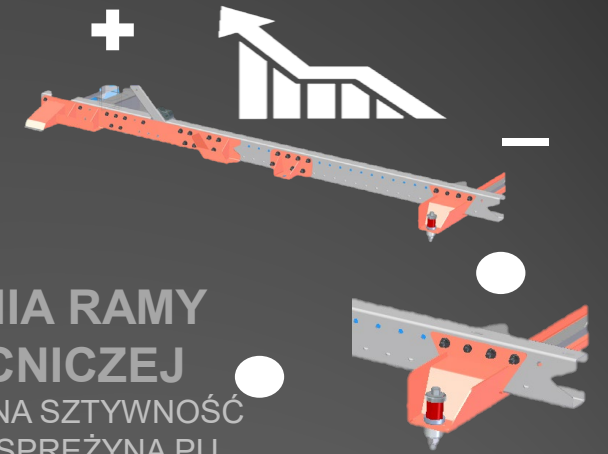
## ŁĄCZENIA KORPUSU

- PRZESUNIĘTE DO TYŁU
- + przesunięcie opróżniania
- zderzenie tylne przy opróżnianiu



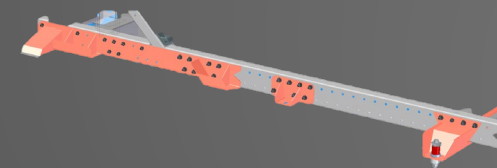
## ŁĄCZENIA RAMY POMOCNICZEJ

- PROGRESYWNA SZTYWNOŚĆ
- SPECJALNA SPRĘŻYNA PU
- koncentracja naprężeń
- + wytrzymałość zmęczeniowa



## SZYNY I PŁYTY ŁĄCZĄCE RAMY POMOCNICZEJ

- STAL O WYSOKIEJ WYTRZYMAŁOŚCI
- + wytrzymałość
- + wkład do ramy Piaggio
- + lekkość



SHN PRESS

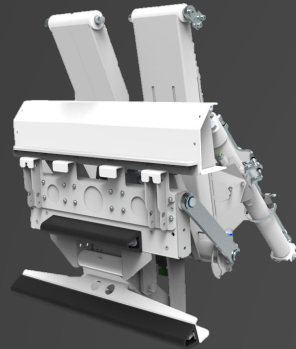
**TECNO**  
MERLO GROUP

# Podnośnik do pojemników

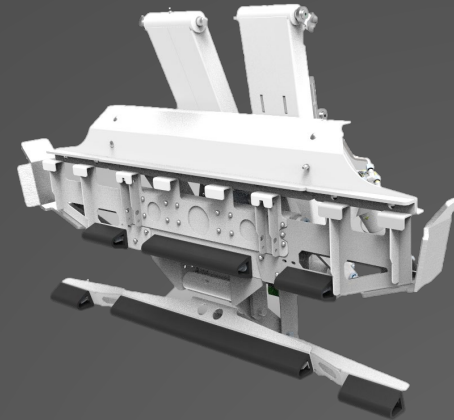


SHNPRESS

**STANDARD**  
pojemniki do 360 litrów

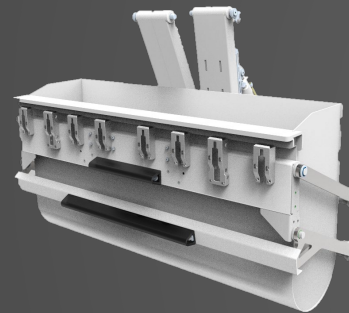


**WERSJA POSZERZONA**  
= WERSJA STANDARDOWA +  
DOKRĘCANE PRZEDŁUŻENIA  
pojemniki do 1x660 l / 2x360 litrów

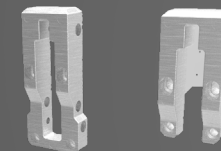


**3 MODELE**

**ZINTEGROWANY PODNOŚNIK DO POJEMNIKÓW**  
DO ZBIERANIA RĘCZNEGO  
200 litrów pojemności  
300 mm długość otworu



**FORMOWANY GRZEBIEŃ**  
ZGODNIE Z NORMĄ UNI EN  
automatyczny system do wstępnego  
chwywania pojemników\*



\*Opcja dla wszystkich wersji. 1 lub 2 (prawa + lewa)

# System elektryczny - elektroniczny



SHN PRESS

## TABLICA GŁÓWNA

® ELECTRONIC MERLO  
DESIGN

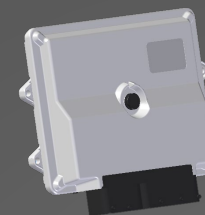
Skrzynka ze stali nierdzewnej  
Mocowania IP69K  
Wewnętrzne połączenia  
sterowania  
2 dodatkowe złącza tablic



## TABLICA POMOCNICZA

® ELECTRONIC MERLO  
DESIGN

W KABINIE  
Połączenie z sygnałami KABINY



KROK 2



KROK 1

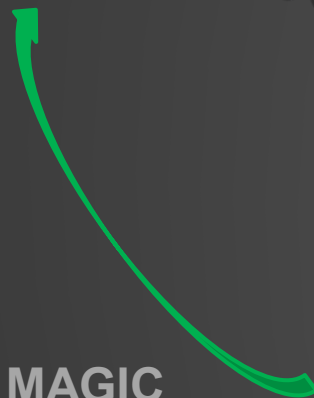
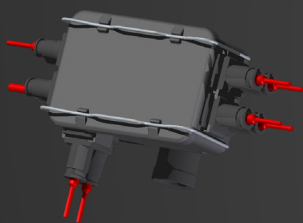


## JEDNOSTKA STERUJĄCA W KABINIE

KROK 1 Tablica przycisków  
KROK 2 Zintegrowana kamera tylna i wyświetlacz sterowania ®  
ELECTRONIC MERLO DESIGN

## OPCJONALNY MAGIC BOX

OPCJONALNA SKRZYŃKA DO  
POŁĄCZEŃ  
Opcjonalne złącza wewnątrz



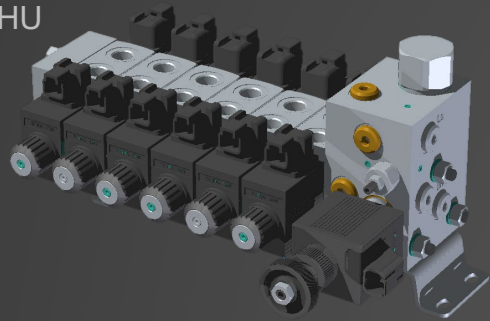


# Układ hydrauliczny

## ROZDZIELACZ HYDRAULICZNY

ZAWÓR PROPORCJONALNY W LINII  
1 ELEMENT DLA KAŻDEGO RUCHU

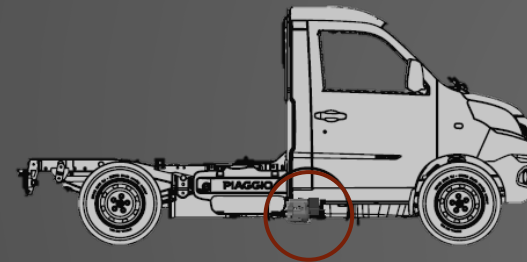
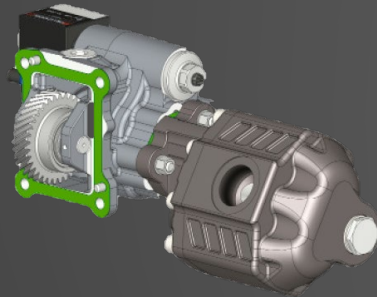
- + płynny ruch
- + łatwa obsługa



## ZBIORNIK OLEJU 50 l

® MERLO DESIGN

- Filtry powrotne/ssące
- Zintegrowany czujnik temperatury i poziomu
- Duże rozmiary = najlepszy zakres temperatur
- Przygotowanie do pompy awaryjnej
- Podwójne ssanie



## WOM NA SKRZYNI BIEGÓW

- + moc
- + trwałość



SHNPRESS

# Zgodność z wymogami bezpieczeństwa UNI EN 1501-1

## REJESTRATOR DANYCH (opcja)

® ELECTRONIC MERLO DESIGN

Czarna skrzynka do rejestrowania wszystkich parametrów działania

Do zdalnej konserwacji i kontroli bezpieczeństwa



## OSŁONA ZABEZPIEZAJĄCA

NA PRZESUWNEJ PROWADNICY SYSTEMU ZAGĘSZCZANIA

Przezroczysty poliwęglan w obszarze końcowym  
+ widoczność i ochrona

## SYSTEM STABILIZUJĄCY

2 X CYLINDER DWUSTRONNEGO DZIAŁANIA Z ZAWOREM PRZECIĄŻENIOWYM

+ stabilność przy rozładunku  
+ bezpieczeństwo



SHN PRESS

# Dodatkowe wyposażenie



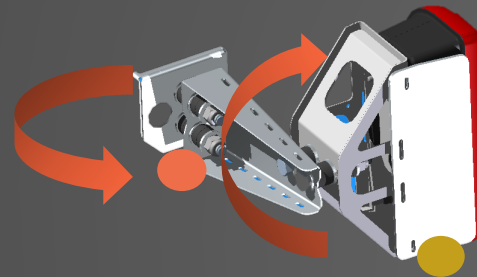
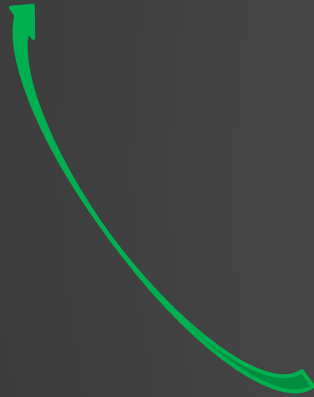
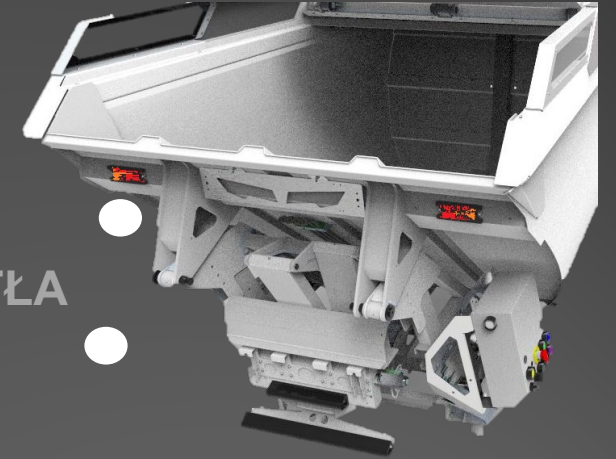
## TYLNE ZDERZAKI

● STAL O ULTRAWYSOKIEJ WYTRZYMAŁOŚCI  
1000 MPa  
+ płynny ruch  
+ łatwa obsługa



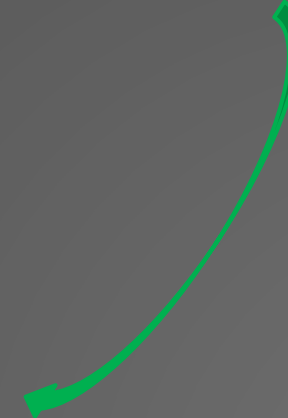
## DODATKOWE ŚWIATŁA

TECHNOLOGIA FULL LED  
główne światła  
światła robocze



## ELASTYCZNY WSPORNIK ŚWIATEŁ

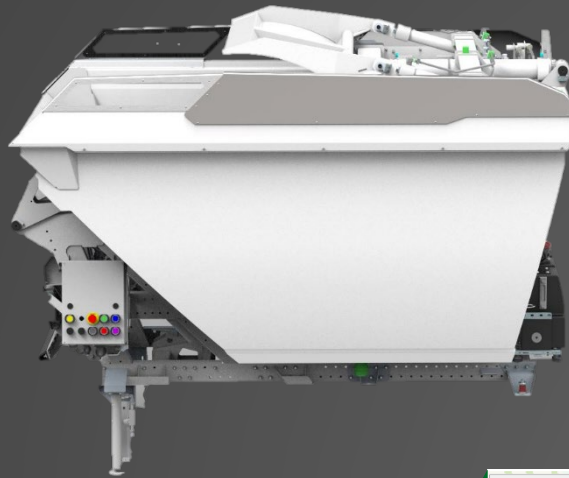
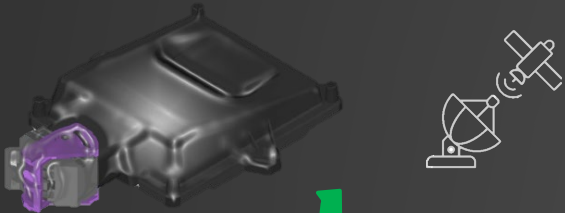
ELASTYCZNY WSPORNIK 3D  
ZEWNĘTRZNA OCHRONA PRZECIWWSTRZĄSOWA  
●  
●  
+ wytrzymałość  
+ trwałość



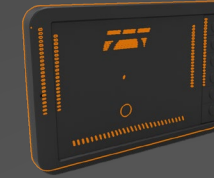
SHNPRESS

# Konserwacja

**MOVISAT (opcja)**  
Interfejs GPS CAN BUS



KROK 2



**DIAGNOSTYKA NA  
POKŁADZIE**

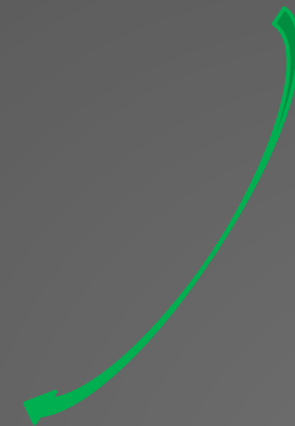
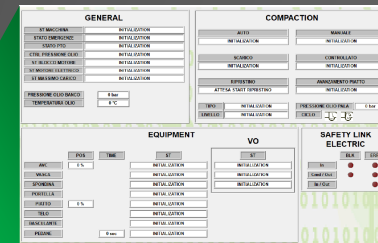
® MERLO UVGT INTERFACE  
WSTĘPNA DIAGNOSTYKA USTEREK NA  
POKŁADZIE  
Niedozwolona zmiana otwartych parametrów  
Diagnostyka każdego czujnika i karty

OBD



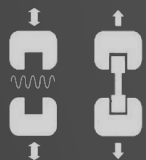
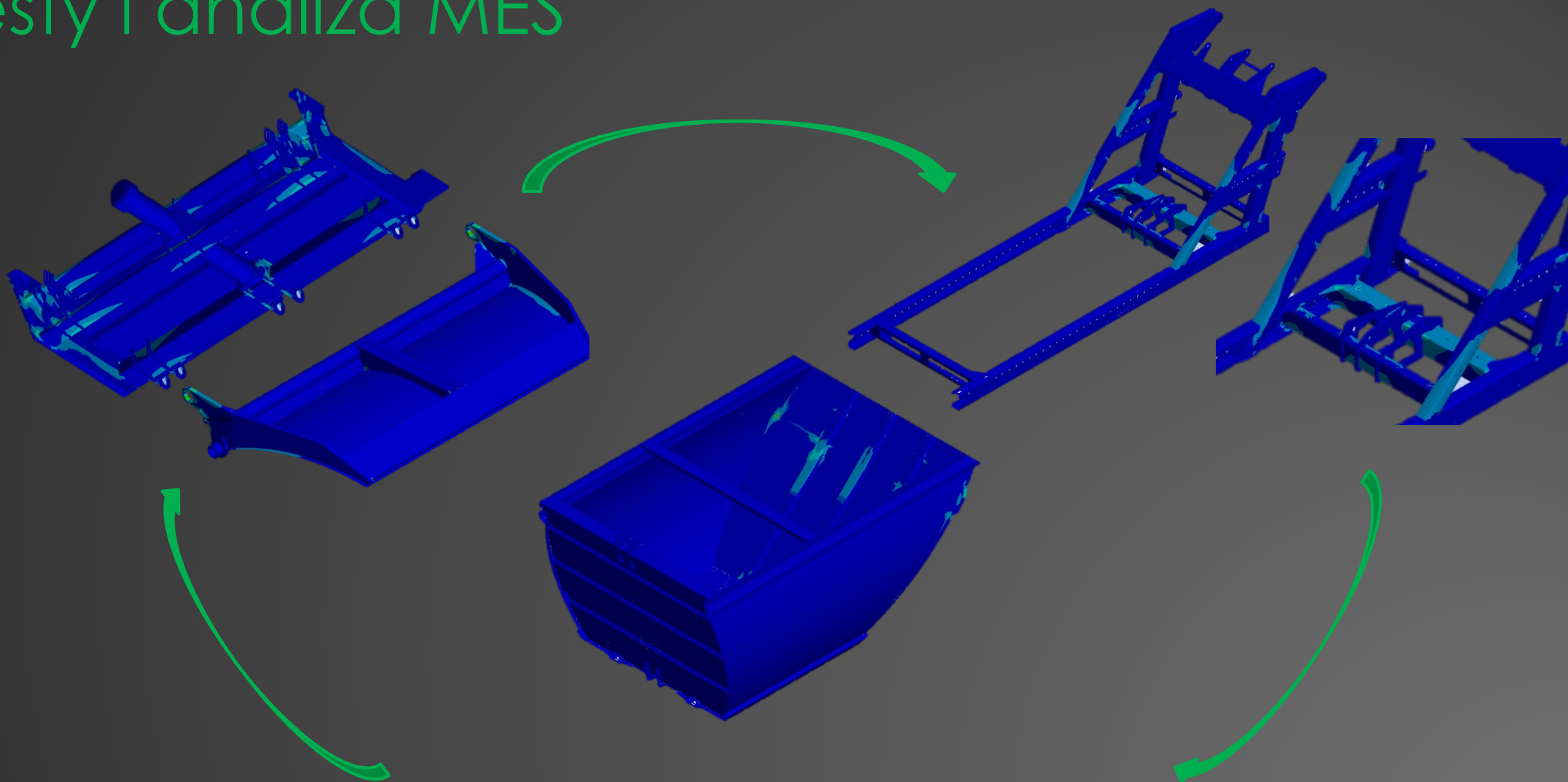
**DIAGNOSTYKA PC**

® TECNODIAG INTERFACE OBD PORT  
Dozwolona zmiana otwartych parametrów  
Diagnostyka każdego czujnika i karty  
+łatwość obsługi



SHN PRESS

# Testy i analiza MES



## TEST ZMĘCZENIOWY

80 000 cykli PODNOŚNIKA KONTENERÓW  
8000 cykli PODNOŚNIKA KORPUSU